

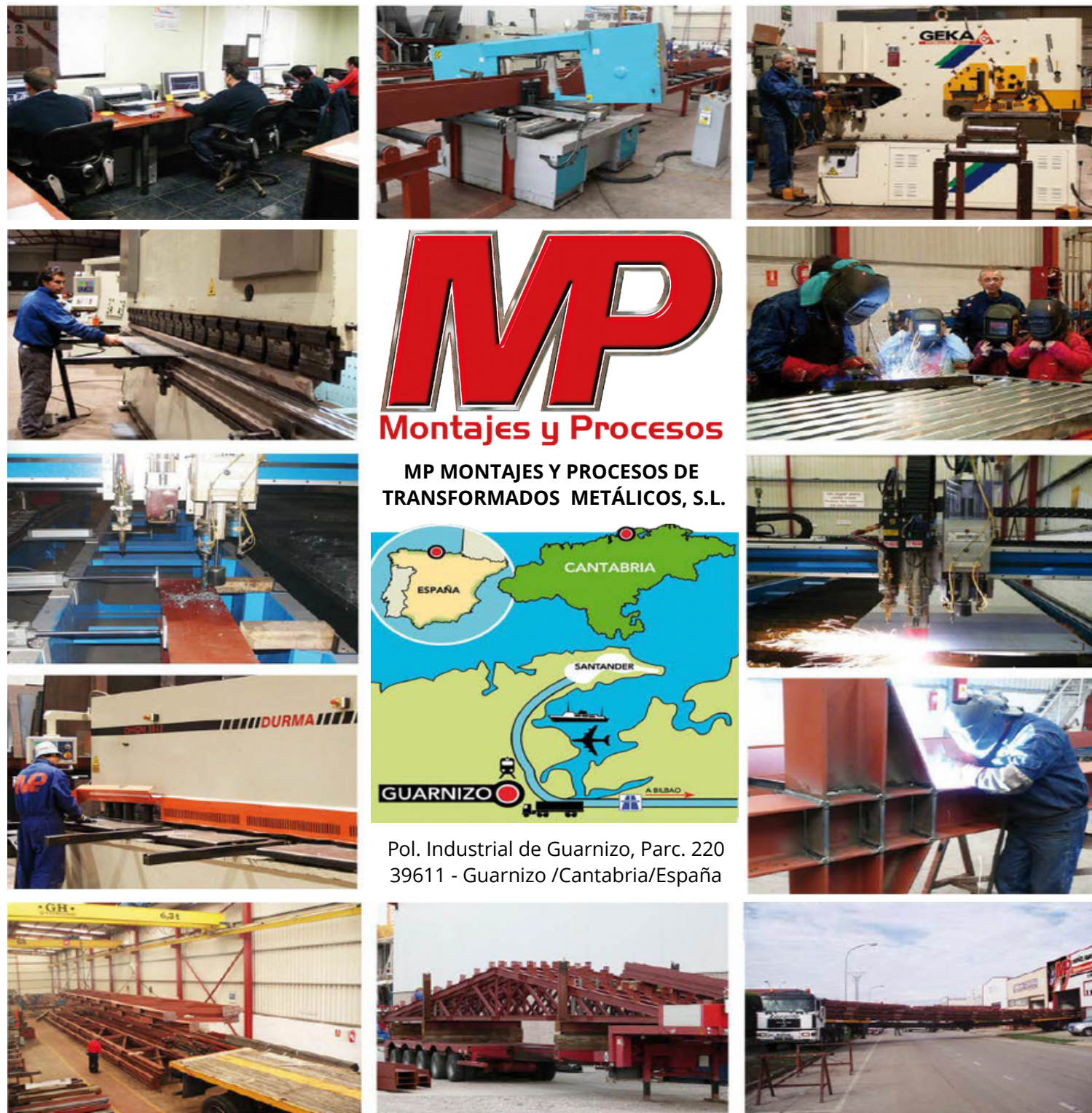


**Diseño, fabricación y montaje de estructuras metálicas para la industria y la construcción.**

**Design, manufacturing and assembly of metal structures for the industrial and building sectors.**

**Conception, fabrication et montage de structures metalliques pour industrie et la construction.**

**Proiectare, productie si montaj de structuri metalice pentru constructii industriale si sectoare**



**MP**  
 Montajes y Procesos

MP MONTAJES Y PROCESOS DE TRANSFORMADOS METÁLICOS, S.L.



Pol. Industrial de Guarnizo, Parc. 220  
 39611 - Guarnizo /Cantabria/España

**Preparados para suministrarle donde precise.**  
 Ready to supp/y, wherever you are.  
 Pret pour livraison où vous voulez.  
 Gata de aproviz,onare, onunde te afli.





**Especializados en estructuras de tipo pórtico, cercha, cenitales y especiales.**

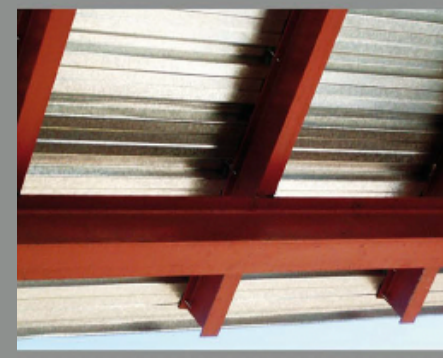
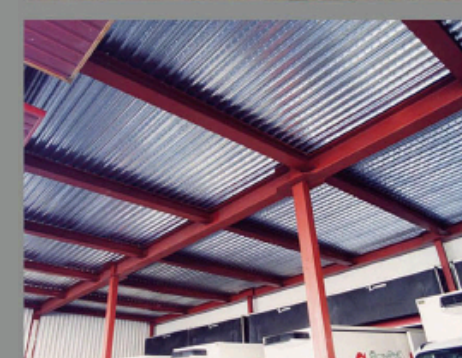
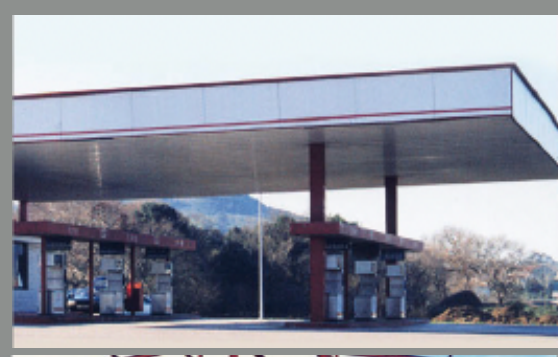
Specialized in portal frame, truss, zenithal, and custom structures.

Spécialisés en structures de portiques, de cintre, zénit, et spécials.

Specializzati in strutture a portale, a capriata, zenitali e speciali.



**Naves industriales personalizadas.**  
Customized industrial buildings.  
Batiments industriels persona/isés.  
Cladiri industriale personalizate.



**Soluciones para forjados colaborantes.**

Solutions for floor deck.

Solutions pour collaborateurs forgés.

Solutii pentru lanseurii colaboratorii

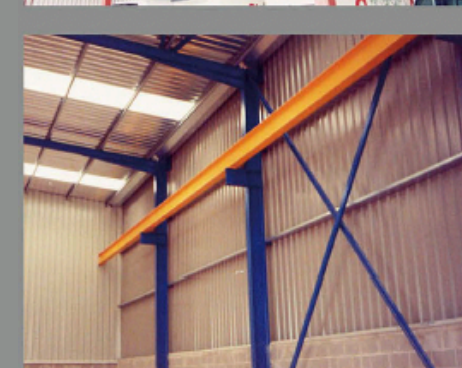


**Diferentes tipos de fachadas aisladas y compatibles con otras soluciones arquitectónicas.**

Different kinds of isolated walls and compatible with other architectural solutions.

Différents types de murs isolés et compatible avec d'autres solutions architectoniques.

Diversi tipi di facciate isolate e compatibili con altre soluzioni architettoniche.



**Soluciones para instalación de puentes grúa.**  
Solutions for installing y cranes .

Solutions pour l'installation de portiques.  
Soluti pentru instalarea de brat articular macarale.

**DOSSIER CORPORATIVO:**

Conjuntos mecano-soldados en calderería y estructuras.

**MP**

